

тг - 09-01

Муниципальный этап всероссийской олимпиады школьников по технологии  
2020-2021 учебный год

«Культура дома, дизайн и технологии»  
9 класс

7 + 10 = 17

Теоретическая часть

Время выполнения работы – 90 минут

Задания в тестовой форме

Максимальное количество баллов – 30 (20 вопросов оцениваются по одному баллу за каждый правильный ответ + 10 баллов за творческое задание). Задание считается выполненным, если в нём не допущено ни одной ошибки. Наличие лишнего ответа также считается ошибкой.

Отметьте один правильный ответ. (Задание в закрытой форме)

1. Из приведенного набора пищевых продуктов (рыба, масло растительное, мука пшеничная, лимон, зелень, рис, масло сливочное) можно приготовить...

- а) рыбу, жаренную во фритюре      б) рыбу отварную с гарниром  
в) рыбу жареную с гарниром      г) салат рыбный

2. Надсечки и разрезы не должны доходить до строчки на расстояние...

- а) 0-0,5 мм      б) 0,5-1,0 мм      в) 1,0-1,5 мм      г) 1,5-2,0 мм

3. Деталь ткацкого станка, которая прокладывает уточную нить, называется...

- а) ремизка      б) бердо      в) челнок      г) батан

4. Концы отделочных строчек закрепляют...

- а) выводят на изнаночную сторону и завязывают узелком  
б) машинной закрепкой  
в) выводят на изнаночную сторону и закрепляют 3-4 ручными стежками  
г) выводят на лицевую сторону и закрепляют 3-4 ручными стежками

5. На кухне имеются потребители электрической энергии в виде: Холодильник мощностью 600 Ватт, электрочайник мощностью 2кВ. СВЧ печь мощностью 1,6 кВт.

Предохранитель, обеспечивающий работу этих приборов должен срабатывать при превышении тока в цепи...

- а) 10 А      б) 20 А      в) 15 А

6. Стоимость набора продуктов, вещей и услуг, необходимых одному человеку, называется...

- а) потребительская корзина      б) бюджетная корзина  
в) ресурсы семьи      г) потребность человека

7. Если в последовательную цепь, состоящую из источника постоянного тока, ключа в замкнутом положении, двух электроламп включить конденсатор то...

- а) свечение лампочек увеличится      б) свечение лампочек исчезнет  
в) свечение лампочек уменьшится

II. Отметьте два или более правильных ответов (Задания в закрытой форме).

8. По способу приготовления тесто может быть:

- а) дрожжевым      б) скорым      в) песочным      г) суточным      д) воздушным

9. К первичным доходам семьи относятся:

- а) льготный проезд на транспорте      б) доходы от предпринимательской деятельности  
в) стоимость овощей, выращенных на приусадебном участке      г) заработная плата

III. Закончите фразу (Задания в открытой форме)

- 1 10. Основные размеры фигуры человека, полученные путём её измерения, называются кетчце мерок.
- 0 11. Закрепление подогнутого края с помощью ВТО называется Заутюживание.
- 1 12. В какой стране традиционно в 5 часов дня устраивают чаепитие В Англии.
- 1 13. Сознательный процесс выявления и утверждения собственной позиции в выборе будущей профессии называется самоопределение.

IV. Задания на установление соответствия

14. Соотнесите, к какой культуре относятся украшения и элементы одежды

1	Индийцы	А	Меховая куртка с капюшоном
2	Индейцы Северной Америки	Б	Татуировка, ожерелье из клыков и бус, набедренная повязка
3	Народы Севера России	В	Мокасины, головной убор из перьев, вампум
4	Славянские народы (Русь)	Г	Сарафан, кокошник, гайтан
5	Племена Африки	Д	Сари, множество браслетов, украшение на лбу

0 1 Д; 2 Б; 3 А; 4 Г; 5 Б

15. Установите соответствия между технологическими терминами и их содержанием

1. Кондитерское изделие;	а) пищевой продукт или сочетание продуктов и полуфабрикатов, доведенных до кулинарной готовности, порционированных и оформленных;
2. Блюдо	б) воздействие на пищевые продукты с целью придания им свойств, благодаря которым они становятся пригодны для дальнейшей обработки и (или) употребления в пищу;
3. Кулинарная продукция	в) изделие из теста заданной формы, с повышенным содержанием сахара и жира (пирожные, торты, кексы, печенье, вафли);
4. Кулинарная обработка.	г) совокупность блюд, кулинарных изделий и кулинарных полуфабрикатов

1 1 Б; 2 А; 3 Г; 4 Б

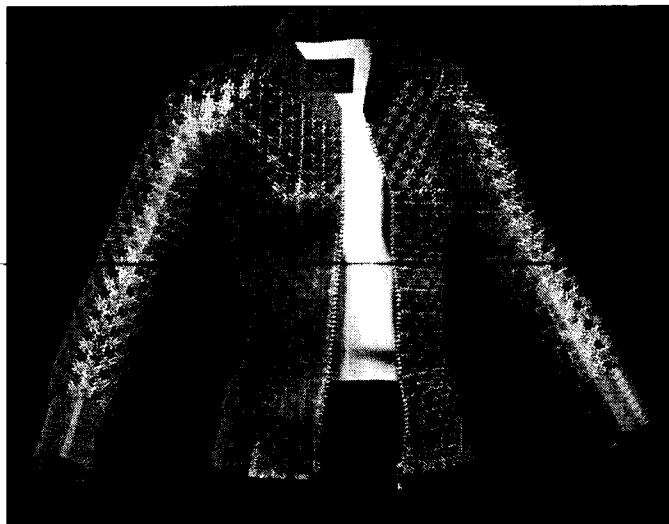
16. Внутри каждого типа профессий выделяются классы в соответствии с целями труда.

Соотнесите классы с целями труда:

	Классы		Цели труда
1	Гностический	а	Изготовить, декорировать, наладить, отремонтировать.
2	Преобразующий	б	Узнать, распознать, проверить, оценить, классифицировать, проконтролировать.
3	Изыскательский	в	Изобрести, придумать, найти решение.

1 А; 2 Б; 3 Б

17. Современные технологии в индустрии моды не стоят на месте Данил Пелег создаёт одежду, которую прежде всего удобно носить. Это качественно выделяет ее на фоне других дизайнеров. Данил, заинтересовалась технологиями 3D-печати. Куртка-бомбер одно из изобретений Данил Пелег. Напишите, какие преимущества применения 3D-печати в индустрии моды вы видите



Ответ: \_\_\_\_\_

\_\_\_\_\_

\_\_\_\_\_

18. Перечислите не менее трёх вариантов ответа.

Вас назначили руководителем структурного подразделения, в котором работает от 10 до 15 человек. Какие стили руководства может использовать в работе руководитель?

Ответ: Директивный, демократический и либеральный стили.

19. На рисунке представлены две группы эскизов, какому типу шеи, подходят приведенные: а) воротники; б) формы выреза горловины:



	<p>А) воротники</p>
	<p>Б) формы выреза горловины.</p>

20. Необходимо определить, полностью ли разряжена батарейка квадратной или прямоугольной формы от карманного фонарика. При этом нельзя использовать приборы или другие предметы. Как можно это сделать:

### VI. Творческое задание

Представительницы прекрасного пола всё больше отдают предпочтение стильным женским сумкам из ткани. Этот аксессуар является удобным и модным дополнением для воплощения привлекательного и очаровательного лука. **Тканевые сумочки гармонично сочетают неповторимый дизайн и классический стиль.** Молодёжные модели дизайнеры часто украшают с помощью аппликаций, заклёпок, брелоков или узоров. Сегодня в тренде и более консервативные варианты. Если вы стремитесь быть в тренде, тогда сумочка из ткани станет великолепным дополнением красивого образа..

1. Разработайте 2 эскиза тканевых сумок (за задание 4 балла).
2. Опишите используемые материалы, для каждой модели (4 бала).
3. Украсьте сумки различными аксессуарами (2 балла).

<p>Эскиз сумки № 1</p>  <p>4 + 4 = 2 = 10с.</p>	<p>Используемый материал</p> <p>Материал можно взять из замшевую кожу. Цветок будет сделан из трикотажной ткани.</p>
<p>Эскиз сумки № 2</p> 	<p>Используемый материал</p> <p>Материал сумки будет из кожи. Палочки и сумки будут пришиты из акриловой ткани.</p>

**Муниципальный этап всероссийской олимпиады школьников по технологии  
2020- 2021 учебный год  
«Культура дома, дизайн и технологии»  
9 класс**

**Практическое задание по моделированию основы платья**

**Время выполнения работы – 60 минут**

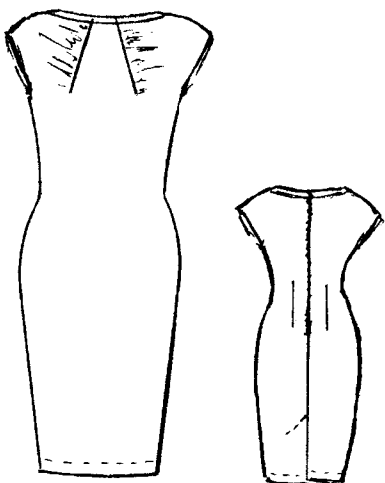
**Общее количество баллов за практическую часть - 20**

13.5

Шифр участника 29 01

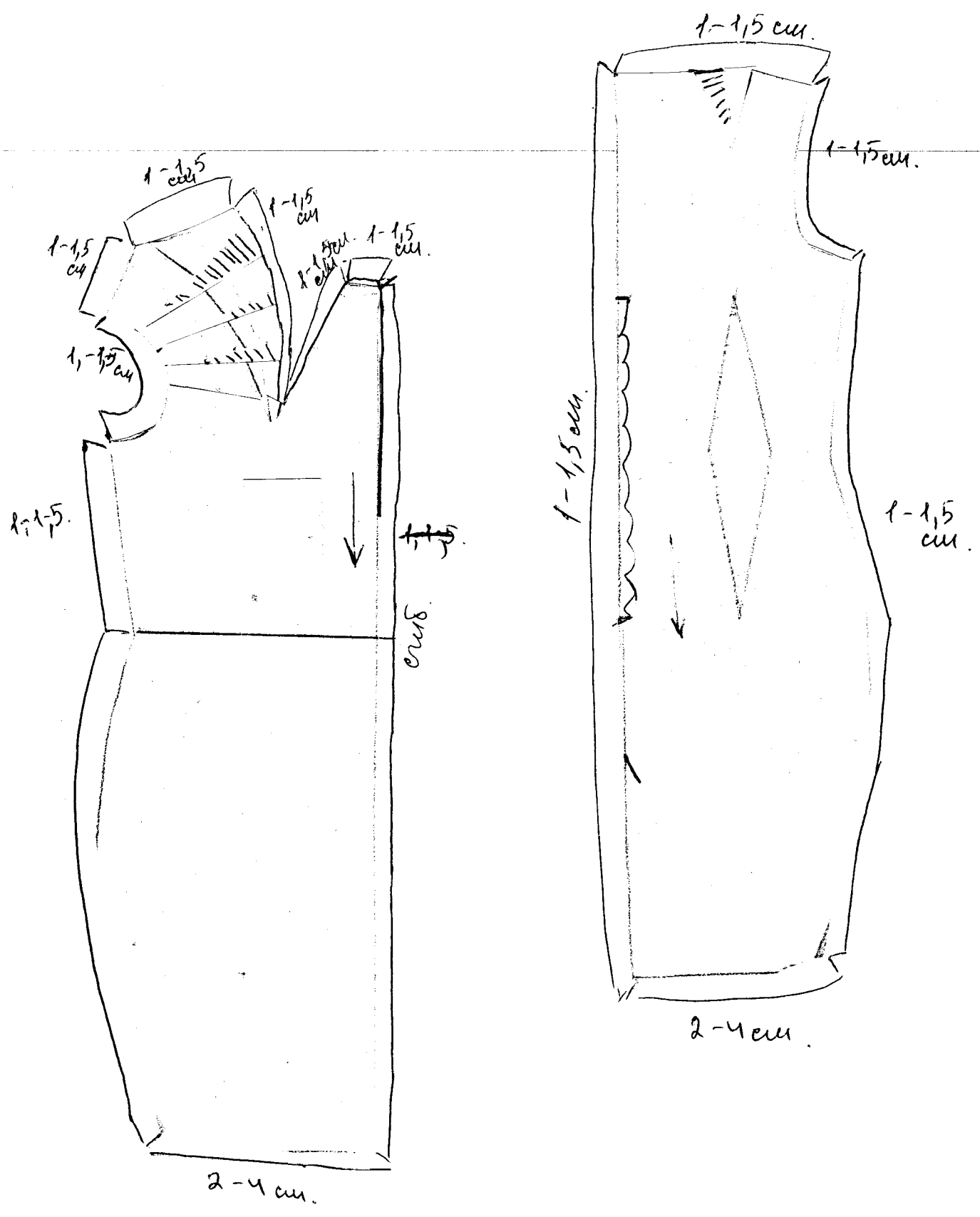
**Задание:**

1. Внимательно прочитайте описание модели и рассмотрите эскиз.
2. Найдите различия заданного плечевого изделия с базовой конструкцией (см. «Чертеж основы»).
3. В соответствии с эскизом нанесите новые фасонные линии на чертеж полочки и спинки, обозначьте ваши действия по моделированию (см. «Контроль практического задания»). Используйте для этого стрелки, значки, список, алгоритм действий и т. д.
4. Перенесите линии фасона на шаблон из цветной бумаги.
5. Изготовьте из цветной бумаги детали выкройки платья для раскладки на ткань.
6. Аккуратно наклейте деталь выкройки платья на лист «Результаты моделирования».
7. Нанесите на детали выкройки необходимые надписи для раскроя.

Эскиз	Описание модели
	<p>Платье для лета полуприлегающего силуэта из вискозной ткани.</p> <p>Платье заужено по боковым швам от линии бедер.</p> <p>Линии горловины (по спинке и полочке) расширены по плечевым швам с каждой стороны (примерно на 2 см.). Горловина платья обработаны бейкой, выкроенной «по косой».</p> <p>На полочке нагрудная вытачка переведена в горловину. Одна сторона нагрудной вытачки оформлена мягкой драпировкой.</p> <p>На полочке по линии талии вытачки отсутствуют, по спинке оставлены.</p> <p>Плечевая вытачка спинки переведена в горловину.</p> <p>Линия плеча по полочке и спинки расширена на 6 сантиметров.</p> <p>Средний шов спинки оформлен швом, в котором расположена потайная молния.</p> <p>В среднем шве спинки для свободы движения спроектирована шлица.</p>

Результат моделирования (приклеить готовые выкройки модели)

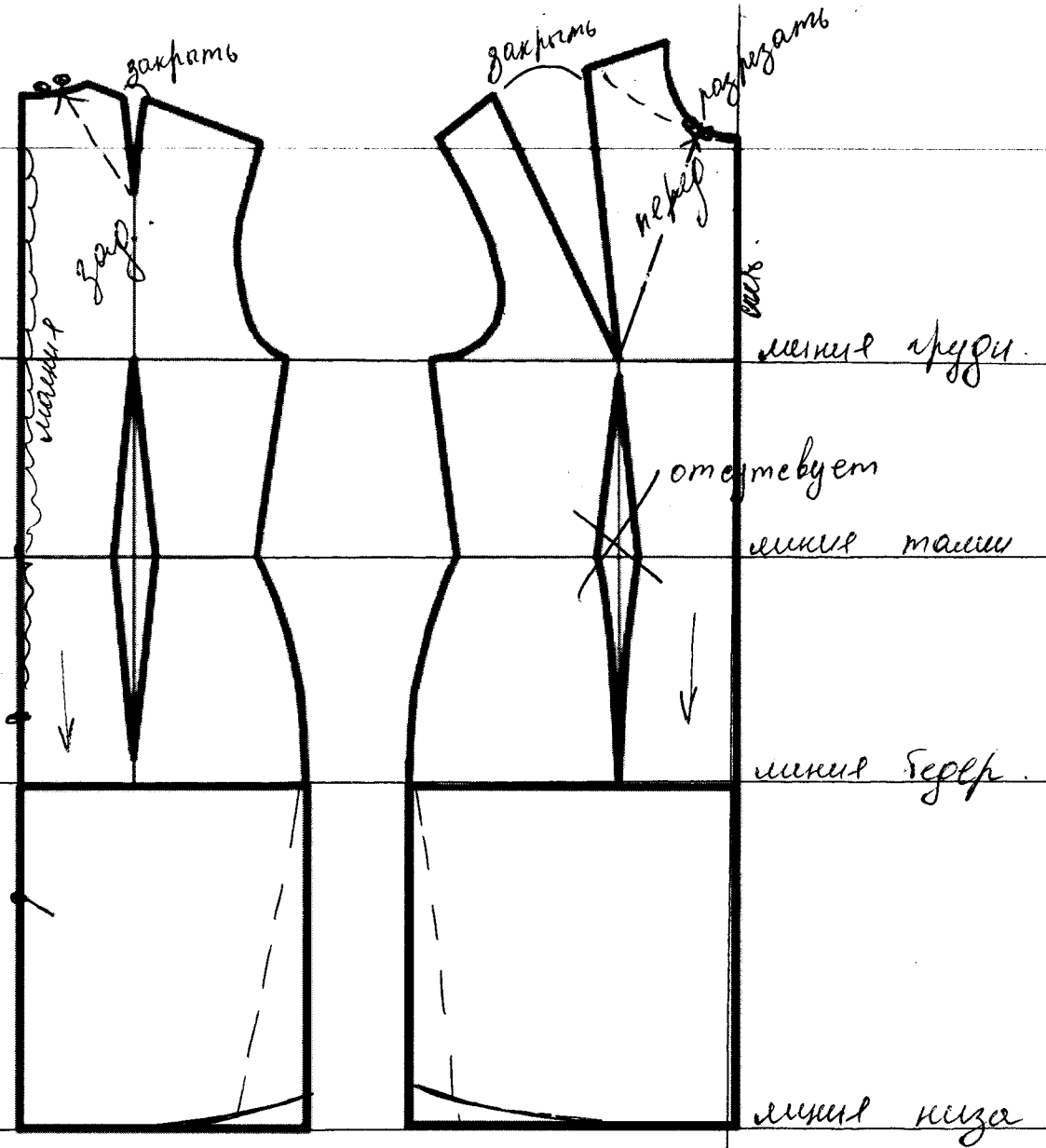
Шифр участника 29-01



Контроль практического задания

Нанесение линий фасона и необходимых надписей на чертеж основы платья

Шифр участника 09-01



**Карта пооперационного контроля**  
**«Моделирование плечевого изделия»**

№ п/п	Критерии	Баллы	Баллы по факту
<b>Нанесение новых линий фасона и надписей на чертеже основы платья</b>			
1	Перевод нагрудной вытачки в горловину на полочке	1	1
2	Оформление мягкой драпировки на одной стороне нагрудной вытачки.	2	2
3	Оформление расширенной горловины полочки и спинки	1	1
4	Расширение линии плеча по полочке и спинке	1	0
5	Оформление линии проймы по полочке и спинке	1	0
6	Заужение боковых швов юбки полочки и спинки от линии бедер до низа	1	1
7	Оформление линии низа с выравниванием по боковым швам	0,5	0
8	Перенос плечевой вытачки спинки в горловину	1	1
9	Оформление шлицы в среднем шве спинки	1	0
10	Нанесение знака «отсутствие» талиевой вытачки на полочке	0,5	0,5
11	Нанесение контрольных точек по ограничению застежки «молния» и шлицы	0,5	0,5
12	Наличие надписи «закрывать», «разрезать», «отрезать», «расширить»	0,5	0,5
<b>Подготовка выкроек платья к раскрою</b>			
13	Наличие надписей название деталей	1	0
14	Указание количества деталей	1	0
15	Наличие направления долевой нити на деталях	0,5	0,5
16	Указание сгиба деталей, линии середины на деталях	0,5	0,5
17	Наличие припусков на обработку каждого среза	1	1
18	Наличие контрольных меток расположения застежки	1	1
19	Выполнение полного комплекта лекал — 3 детали	1	0
19	Аккуратность выполнения моделирования	3	3
	<b>Итого</b>	<b>20</b>	<b>13,5</b>