

Школьная олимпиада по технологии
2015-2016 учебный год
6 класс
Технический труд
Критерии оценки

Общее время выполнения работы – 45 мин.

За полностью выполненное задание дается 2 балла; если в задании с выбором нескольких правильных ответов допущена одна ошибка – 1 балл; более одной ошибки – 0 баллов.

1. Отметьте знаком « + » правильный ответ

Как необходимо укладывать режущие инструменты на верстаке:

- а) режущей частью вниз
- б) режущей частью к себе
- в) режущей частью от себя

Количество баллов - 2

Ответ: в

2. Отметьте знаком « + » правильный ответ.

Какие из инструментов нельзя применить для обработки древесины:

- а) стамеска
- б) зубило
- в) лучковая пила
- г) фуганок

Количество баллов - 2

Ответ: б

3. Отметьте знаком « + » правильный ответ

Длинные заготовки при строгании на столярном верстаке крепят:

- а) в переднем зажиме
- б) в заднем зажиме
- в) в подверстачье
- г) в лотке

Количество баллов: 2

Ответ: а

4. Отметьте знаком « + » правильный ответ

Законченная часть технологического процесса, выполняемая на одном рабочем месте или на одном станке:

- а) заготовка
- б) деталь
- в) операция

г) технологическая карта

Количество баллов: 2

Ответ: в

5. Отметьте знаком « + » правильный ответ

Наглядное объёмное изображение детали, выполненное от руки, с указанием размеров и масштаба:

- а) эскиз
- б) технический рисунок
- в) чертёж
- г) главный вид

Количество баллов: 2

Ответ: а

6. Отметьте знаком « + » правильный ответ

В сверлильном станке передаточным механизмом является:

- а) ременная передача
- б) реечная передача
- в) зубчатая передача
- г) шпоночное соединение

Количество баллов: 2

Ответ: а

7. Отметьте знаком « + » правильный ответ

Чтобы выдернуть забитый и подогнутый гвоздь, его вначале:

- а) подгибают на оправке
- б) отгибают стамеской или отвёрткой
- в) выбивают молотком
- г) выравнивают клещами или плоскогубцами

Количество баллов – 2

Ответ: б

8. Отметьте знаком « + » правильный ответ

Рисунок на продольном разрезе древесины:

- а) годичные кольца
- б) текстура
- в) лубяной слой
- г) камбий

Количество баллов: 2

Ответ: б

9. Отметьте знаком « + » правильный ответ

Деталь - это:

- а) часть изделия, изготовленная из одного куска материала
- б) любой предмет или набор предметов, подлежащих изготовлению
- в) неподвижное звено механизма

Количество баллов – 2

Ответ: а

10. Отметьте знаком « +» правильный ответ

К верстаку не относится:

- а) крышка
- б) подверстачье
- в) рожок
- г) зажимная коробка

Количество баллов - 2

Ответ: в

Практическая работа

Нарисуйте не менее 3 вариантов подсвечников. Перечислите, из каких пород древесины их можно изготовить.

Количество баллов - за каждый рисунок по 1 баллу.

Школьная олимпиада по технологии
2015-2016 учебный год
7 класс
Технический труд
Критерии оценки

Общее время выполнения работы – 45 мин.

За полностью выполненное задание дается 2 балла; если в задании с выбором нескольких правильных ответов допущена одна ошибка – 1 балл; более одной ошибки – 0 баллов.

1. Отметьте знаком « + » правильный ответ

На сборочном чертеже изображают:

- а) спецификацию
- б) детали
- в) изделие, состоящее из нескольких деталей
- г) детали вращения

Количество баллов: 2

Ответ: в

2. Отметьте знаком « + » правильный ответ

Рубка металла - это обработка металла:

- а) ударным и режущим инструментами
- б) ударными инструментами
- в) режущими инструментами
- г) слесарными инструментами

Количество баллов – 2

Ответ: а

3. Отметьте знаком « + » правильный ответ

Петли и замки не бывают:

- а) Закладные
- б) Дверные
- в) Накладные
- г) Врезные

Количество баллов – 2

Ответ: а

4. Отметьте знаком « + » правильный ответ

В устройство слесарной ножовки не входит:

- а) рамка
- б) ножовочное полотно
- в) ручка
- г) тиски

Количество баллов - 2

Ответ: г

5. Отметьте знаком « + » правильный ответ

Для заточки зубьев пил применяют напильник:

- а) надфиль
- б) полукруглый
- в) трёхгранный
- г) драчевый

Количество баллов - 2

Ответ: в

6. Отметьте знаком « + » правильный ответ

Из отходов древесины нельзя получить:

- а) ДВП
- б) ДСП
- в) доски

Количество баллов - 2

Ответ: в

7. Отметьте знаком « + » правильный ответ

Древесину заготавливают:

- а) лесничество
- б) деревообрабатывающая промышленность
- в) лесхозы
- г) цепные пилы

Количество баллов: 2

Ответ: в

8. Отметьте знаком « + » правильный ответ

Ручки разделочных досок будут окалываться, если:

- а) волокна заготовки направлены вдоль ручки
- б) волокна заготовки направлены поперёк ручки
- в) разделочная доска изготавливается из толстой фанеры
- г) разделочная доска изготавливается из ДВП

Количество баллов: 2

Ответ: б

9. Отметьте знаком « + » правильный ответ

На изготовление деревянных заготовок не затрачивается:

- а) человеческий труд
- б) древесина
- в) шлифовальная шкурка

г) работа станков
Количество баллов: 2
Ответ: в

10. Отметьте знаком « + » правильный ответ

Рабочий вал в передней бабке токарного станка для точения древесины - это:

- а) шпиндель
- б) ось
- в) стержень
- г) вал

Количество баллов: 2
Ответ: а

Практическая работа

Нарисуйте несколько вариантов деревянных табуреток для загородного дома.

Количество баллов - за каждый рисунок по 1 баллу.

Школьная олимпиада по технологии
2015-2016 учебный год
8 - 9 класс
Технический труд
Критерии оценки

Общее время выполнения работы – 45 мин.

За полностью выполненное задание дается 2 балла; если в задании с выбором нескольких правильных ответов допущена одна ошибка – 1 балл; более одной ошибки – 0 баллов.

1. Отметьте знаком « + » правильный ответ

Какой из перечисленных ниже способов художественной обработки материалов применяют при работе с металлом:

- а) резьба
- б) инкрустация
- в) чеканка
- г) выжигание

Количество баллов – 2

Ответ: в

2. Отметьте знаком « + » правильный ответ

Передача электрической энергии от электростанций к потребителям осуществляется с помощью линий электропередач высокого напряжения потому что:

- а) их проще создавать
- б) уменьшаются потери энергии
- в) с высоким напряжением проще работать
- г) высокое напряжение безопасно

Количество баллов – 2

Ответ: б

3. Отметьте знаком « + » правильный ответ

Какой станок предназначен для обработки цилиндрических поверхностей деталей:

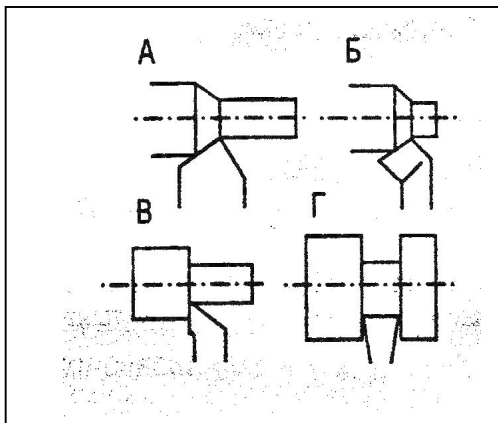
- а) сверлильный
- б) фрезерный
- в) токарный
- г) фрезерный с ЧПУ

Количество баллов - 2

Ответ: в

4. Отметьте знаком « + » правильный ответ

Точение проходным упорным резцом:



А -

Б -

В -

Г -

Количество баллов: 2

Ответ: В

5. Отметьте знаком « + » правильный ответ

Счетчик электрической энергии измеряет:

- а) силу тока
- б) напряжение сети
- в) мощность потребляемой электроэнергии
- г) расход энергии за определенное время

Количество баллов - 2

Ответ: г

6. Отметьте знаком « + » правильный ответ

К механическим свойствам древесины относятся:

- а) теплопроводность
- б) твердость
- в) электропроводность
- г) цвет

Количество баллов: 2

Ответ: б

7. Отметьте знаком « + » правильные ответы

К термической обработке не относятся:

- а) отпуск
- б) нормализация
- в) хромирование
- г) окрашивание

Количество баллов - 2

Ответ: в, г

8. Отметьте знаком « + » правильный ответ

Твердой лиственной породой является:

- а) осина;
- б) тополь;
- в) клен;
- г) береза.

Количество баллов: 2

Ответ: в

9. Отметьте знаком « + » правильный ответ

Анализ информации для выполнения проекта осуществляется:

- а) на заключительном этапе выполнения проекта
- б) на конструктивно-технологическом этапе
- в) на поисково-исследовательском этапе

Количество баллов – 2

Ответ: в

10. Отметьте знаком « + » правильный ответ

Свойство древесины выдерживать определённые нагрузки не разрушаясь:

- а) твёрдость
- б) плотность
- в) прочность
- г) пластичность

Количество баллов: 2

Ответ: в

11. Отметьте знаком « + » правильный ответ

Главная (экономическая) функция предпринимательства заключается в:

- а) производстве товаров и услуг для удовлетворения потребности людей
- б) эффективной организации собственного дела
- в) нацеленности на создании новых товаров и услуг, способов их производства и реализации

Количество баллов – 2

Ответ: а

12. Отметьте знаком « + » правильный ответ

Расходную часть семейного бюджета определяют:

- а) дополнительные трудовые доходы
- б) пенсии, стипендии, денежные пособия
- в) квартплата, покупки
- г) заработная плата членов семьи.

Количество баллов – 2

Ответ: в

13. Отметьте знаком « + » правильный ответ

Разность между наибольшим и наименьшими допустимыми размерами детали называют:

- а) номинальным размером
- б) верхним отклонением
- в) посадкой
- г) допуском

Количество баллов: 2

Ответ: г

14. Отметьте знаком « + » правильные ответы

Выберите из предложенного ряда типичные ошибки при выборе профессии:

- а) выбор "за компанию"
- б) близость учебного заведения к месту жительства
- в) востребованность данной профессии
- г) соответствие профессии возможностям человека

Количество баллов – 2

Ответ: а, б

15. Отметьте знаком « + » правильный ответ

В предмете «Технология» изучаются:

- а) технологии производства автомобилей
- б) технология преобразования материалов, энергии, информации
- в) технология создания инструментов

Количество баллов – 2

Ответ: б

16. Отметьте знаком « + » правильные ответы

Какие книги в наибольшей степени отвечают задачам профессиональной ориентации:

- а) научные монографии
- б) справочники по областям знаний
- в) книги из серии «Жизнь замечательных людей»
- г) так называемые производственные романы
- д) энциклопедии

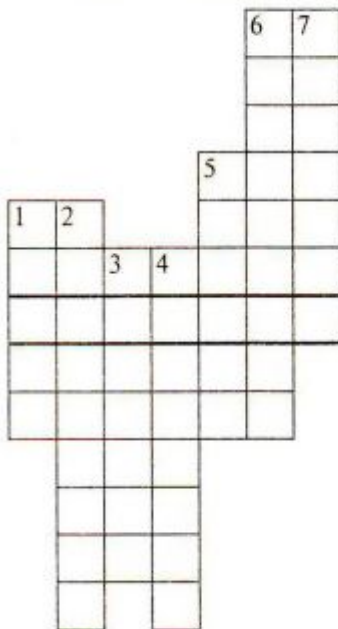
Количество баллов – 2

Ответ: в, г

Практическое задание

Ответьте на вопросы и решите кроссворд:

1. Какой инструмент состоит из колодки, клина, ножа?
2. Назовите как можно больше шиповых соединений.
3. Какие вы знаете инструменты и деревообрабатывающие станки?
4. Назовите профессию людей, которые:
 - а) занимаются изготовлением оконных рам, дверей.
 - б) пользуются инструментами: топором, буровой, медведкой, долотом, пилой;
 - в) изготавливают диваны, кровати, стулья, столы;



г) когда «лес рубят — щепки летят».

5. Кроссворд. В выделенных клетках должно получиться ключевое слово.

По вертикали: 1. Основной инструмент плотника и лесоруба. 2. С его помощью сверлят отверстия вручную. 3. Ручная пила с одной ручкой. 4. Инструмент для выдалбливания отверстий. 5. Деревянный молоток. 6. Приспособление в виде скобы с винтом для закрепления обрабатываемых деталей. 7. Рабочий стол с приспособлениями.

Количество баллов: 5

Ответы: 1. Рубанок, 2. Ласточкин хвост, паз, цилиндрический. 3. Рубанок, стамеска, СТД. 4. а) Столяр, б) Плотник, в) Мебельщик, г) Лесоруб.

5. Кроссворд: 1- Топор, 2-Коловорот, 3-Ножовка, 4- Стамеска, 5- Киянка, 6- Струбцина, 7- Верстак. Ключевое слово – плотник.

Школьная олимпиада по технологии
2015-2016 учебный год
10 - 11 класс
Технический труд
Критерии оценки

Общее время выполнения работы – 45 мин.

За полностью выполненное задание дается 2 балла; если в задании с выбором нескольких правильных ответов допущена одна ошибка – 1 балл; более одной ошибки – 0 баллов.

1. Отметьте знаком « + » правильный ответ

Для рубки металлов используется:

- а) сверло
- б) ножовка
- в) зубило
- г) надфиль

Количество баллов – 2

Ответ: в

2. Отметьте знаком « + » правильный ответ

Видом художественной обработки древесины является:

- а) сверление
- б) пиление
- в) строгание
- г) выжигание

Количество баллов – 2

Ответ: г

3. Отметьте знаком « + » правильный ответ

По какой причине «вылетают пробки» в квартире:

- а) изменилось напряжение в сети
- б) изменилась сила тока
- в) изменилась мощность подключенных приборов
- г) нагрелись провода

Количество баллов – 2

Ответ: б

4. Отметьте знаком « + » правильные ответы

Способами обработки металлов резанием являются:

- а) ковка
- б) точение
- в) прокатка
- г) штамповка

д) фрезерование

Количество баллов – 2

Ответ: б, д

5. Отметьте знаком « + » правильный ответ

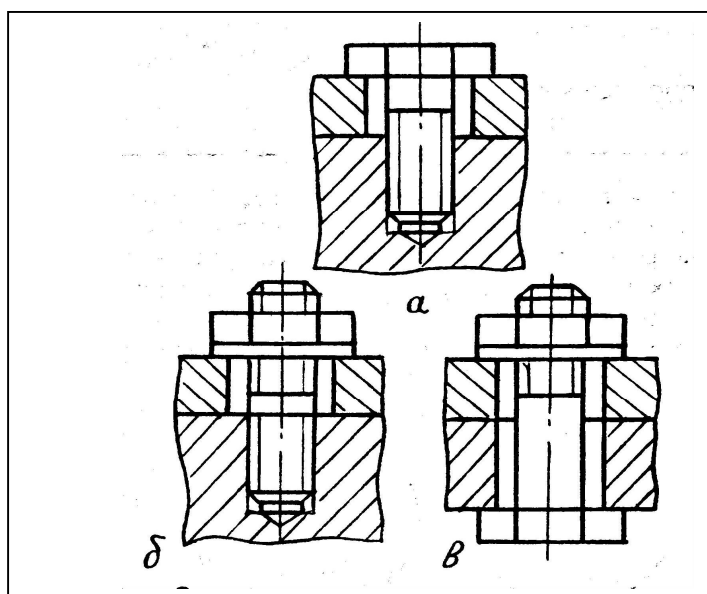
В нашей стране используются квартирные электрические сети:

- а) переменного тока с частотой 60 Гц
- б) постоянного тока с напряжением 220 В
- в) переменного тока с напряжением 110 В
- г) переменного тока с напряжением 220 В
- д) постоянного тока с напряжением 110 В

Количество баллов – 2

Ответ: г

6. На рисунке представлены различные резьбовые соединения некоторых деталей машин: болт, шпилька и винт. Найдите их и запишите



а - _____

б - _____

в - _____

Количество баллов – 2

Ответ:

а - винт

б - шпилька

в - болт

7. Отметьте знаком « + » правильный ответ

Для профессии типа "Человек - человек" основной трудовой функцией является:

- а) работа с числами
- б) обработка материалов
- в) уход за животными и растениями
- г) создание произведений искусства
- д) взаимодействие с другими людьми

Количество баллов – 2

Ответ: д

8. Отметьте знаком « + » правильный ответ

Однолезвийный режущий инструмент, применяемый при обработке заготовок на токарных станках, называется:

- а) фреза
- б) резец
- в) сверло
- г) развёртка

Количество баллов – 2

Ответ: б

9. Знание особенностей характера и темперамента человека необходимо при выборе его профессиональной деятельности. Подберите верные характеристики к каждому из указанных типов темперамента.

Типы темперамента	Характеристика
1. холерик	а) человек медлительный, невозмутимый, со слабым внешним проявлением душевных состояний
2. сангвиник	б) человек быстрый, порывистый, неуравновешенный, склонный к резким сменам настроения
3. флегматик	в) человек легко ранимый, глубоко переживает даже незначительные неудачи, часто печальный, внешне вяло реагирует на окружающее
4. меланхолик	г) человек живой, подвижный, быстро отзывающийся на окружающие события, сравнительно легко переживающий неудачи и неприятности

Ответ: 1 -, 2 -, 3 -, 4 -

Количество баллов – 2

Ответ: 1-б; 2- г; 3-а; 4-в

10. Отметьте знаком « + » правильный ответ

Сталь - это сплав:

- а) железа с азотом
- б) чугуна с кремнием, марганцем, фосфором, серой
- в) железа с углеродом

Количество баллов – 2

Ответ: в

11. Отметьте знаком « + » правильный ответ

Целью предпринимательской деятельности является:

- а) обман потребителей
- б) удовлетворение потребностей людей

в) использование рекламы

Количество баллов - 2

Ответ: б

12. Отметьте знаком « + » правильный ответ

Для уменьшения загрязнения окружающей среды надо:

- а) увеличить затраты на производство
- б) перерабатывать отходы
- в) увеличить затраты на заработную плату

Количество баллов - 2

Ответ: б

13. Отметьте знаком « + » правильный ответ

Режущий инструмент выполняет поступательное и вращательное движения во время работы на:

- а) токарном станке
- б) фрезерном станке
- в) строгальном станке
- г) сверлильном станке

Количество баллов – 2

Ответ: б

14. Отметьте знаком « + » правильный ответ

Трансформатор служит для:

- а) трансформации тока при постоянстве напряжения
- б) преобразования напряжения одной величины в напряжение другой величины
- в) преобразования электрической энергии в другие виды энергии

Количество баллов – 2

Ответ: б

15. Отметьте знаком « + » правильный ответ

Ровные и гладкие поверхности детали из древесины получают с помощью:

- а) лучковой пилы
- б) шерхебеля
- в) ножовки
- г) рубанка

Количество баллов – 2

Ответ: б

16. Установите соответствие:

Породы древесины	Применение
1. Клён	А - спички, бумага
2. Берёза	Б - музыкальные инструменты
3. Дуб	В - мебельное и фанерное производство
4. Ель	Г - мебель и музыкальные инструменты

1 - Г, 2 -, 3 -, 4 -

Количество баллов – 2

Ответ: 1 - Г, 2 - В, 3 - А, 4 - Б

17. Укажите правильный порядок возникновения следующих областей техники:

- а) атомная энергетика
- б) космическая техника
- в) радиотехника
- г) электронно-вычислительная техника
- д) электротехника

1 - д, 2 - ..., 3 - ..., 4 - ..., 5 - ...

Количество баллов – 2

Ответ: 1 - д, 2 - в, 3 - з, 4 - а, 5 - б

18. Отметьте знаком « + » правильный ответ

Передача электрической энергии от электростанций к потребителям осуществляется с помощью линий электропередач высокого напряжения потому что:

- а) их проще создавать
- б) уменьшаются потери энергии
- в) с высоким напряжением проще работать
- г) высокое напряжение безопасно

Количество баллов – 2

Ответ: б

19. Отметьте знаком « + » правильный ответ

Перед изготовлением изделия в процессе выполнения проекта необходимо:

- а) оформить пояснительную записку к проекту
- б) продумать презентацию проекта
- в) разработать чертежи и технологические карты
- г) оценить экономическую стоимость изделия

Количество баллов - 2

Ответ: в

Творческое задание

Оформление жилых помещений. К терминам слева подберите соответствующее определение справа.

Термины	Определения
1. Керамика	А. Предметы (обстановка) квартиры (дома)
2. Фанера	Б. Керамический материал для отделки стен кухни и ванны
3. Пластик	В. Внутренняя обстановка и оформление квартиры (дома)
4. Плитка	Г. Различные изделия из природной глины
5. Мебель	Д. Воспроизведение предмета (изделия)
6. Дизайн	Е. Тепло- и водоупорный материал для покрытия кухонных столов
7. Интерьер	Ж. Основное рабочее место на кухне
8. Стилъ	З. Тонкая в несколько слоев деревянная доска
9. Модель	И. Разработка и создание проектов новых видов и типов изделий
10. Стол	К. Единство предметов, оформление и украшение обстановки жилья

Максимальное количество баллов – 10

Ответы: 1-Г, 2-З, 3-Е, 4-Б, 5-А, 6-И, 7-В, 8-К, 9-Д, 10-Ж